

分析支援

■システム概要

- ・実績データから、各種分析を行います。

■特徴

- ・手術器具の使用頻度を分析し、手術器具の適正数の把握ができます。
- ・洗浄器、滅菌器の使用頻度、偏りの把握ができます。
- ・洗浄薬品、消耗品を推移確認ができます。
- ・組立実績から、滅菌期限切れ品一覧が出力できます。
- ・緊急滅菌回数の推移確認ができます。

総合滅菌管理システム

Total Sterilization Management System

Aries アリエス

2. プログラム別滅菌数の推移図表

滅菌器具	プログラム名	2014年11月	2014年12月	2015年1月	2015年2月	合計
高圧蒸気滅菌器1号	2分	18	20	19	19	76
高圧蒸気滅菌器1号	114℃ 10'	32	21	28	32	113
高圧蒸気滅菌器1号	114℃ 18'	17	14	7	14	47
高圧蒸気滅菌器1号	121℃ 30'	5	12	7	5	27
高圧蒸気滅菌器1号	80分	18	20	19	19	76
高圧蒸気滅菌器2号	2分	18	20	19	19	76
高圧蒸気滅菌器2号	114℃ 10'	30	41	31	33	135
高圧蒸気滅菌器2号	114℃ 18'	13	12	13	12	50
高圧蒸気滅菌器2号	121℃ 30'	7	2	5	5	19
高圧蒸気滅菌器2号	80分	17	20	19	19	75
高圧蒸気滅菌器3号	2分	18	21	19	19	77
高圧蒸気滅菌器3号	114℃ 10'	37	38	34	38	147
高圧蒸気滅菌器3号	114℃ 18'	8	13	10	10	41
高圧蒸気滅菌器3号	121℃ 30'	4	2	4	4	14
高圧蒸気滅菌器3号	80分	17	20	19	19	75
高圧蒸気滅菌器3号	2分	18	19	19	19	75
高圧蒸気滅菌器3号	114℃ 10'	38	35	35	41	149
高圧蒸気滅菌器3号	114℃ 18'	8	9	13	9	39
高圧蒸気滅菌器3号	121℃ 30'	4	5	4	5	18
高圧蒸気滅菌器3号	80分	18	19	19	19	75
高圧蒸気滅菌器3号	2分	10	12	8	8	38
高圧蒸気滅菌器3号	80分	10	12	8	8	38
滅菌化水素ガス滅菌器1号	5分	0	1	1	0	2
滅菌化水素ガス滅菌器1号	5分	30	31	27	20	112
滅菌化水素ガス滅菌器2号	5分	1	0	0	0	1
滅菌化水素ガス滅菌器2号	5分	20	20	23	20	104



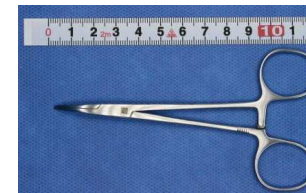
手術準備支援

■システム概要

- ・電子カルテシステムと繋いで、手術に必要な器材リストを出力します。
- ・全自動倉庫と連動させると自動出庫が出来ます。

4. 手術器具の設計資料

器具名	規格	単位	数量	備注
鉗子	JIS Z 3201	個	1	
ハサミ	JIS Z 3202	個	1	
メス	JIS Z 3203	個	1	
ピンセット	JIS Z 3204	個	1	
ピンセット	JIS Z 3205	個	1	
ピンセット	JIS Z 3206	個	1	
ピンセット	JIS Z 3207	個	1	
ピンセット	JIS Z 3208	個 </tr		



■技術指導

〒910-1193 福井県吉田郡永平寺町松岡下合月23-3
TEL 0776-61-3111
<http://www.hosp.u-fukui.ac.jp/>


国立大学法人 福井大学 医学部

■製造元

〒918-8007 福井県福井市足羽4丁目18-22
TEL 0776-35-0265 FAX 0776-37-3830
<http://m-japan.co.jp/>

株式会社メディカルジャパン



 株式会社メディカルジャパン

洗浄器・滅菌器 実績収集

■システム概要

- ・洗浄器、滅菌器とパソコンを繋いで、一括で稼動監視ができます。

■特徴

- ・どのメーカーのどの機種でも繋げて、一括管理が可能です。
- ・洗浄完了、滅菌完了、機器の異常をメールでお知らせします。
- ・状況を大型ディスプレイに表示可能。(フルHD推奨)
- ・過去の実績が検索できる。

機種	稼働時間	アラーム	エラー	稼働率	稼働時間	稼働率	稼働率	稼働率
WC1-15機種	稼働時間	アラーム	エラー	0	3/6 16:41	3/6 17:00	0	489
WC1-25機種	稼働時間	アラーム	エラー	0	3/6 17:49	3/6 18:57	0	507
WC1-35機種	稼働時間	アラーム	エラー	0	3/6 18:32	3/6 19:24	0	478
WC1-45機種	稼働時間	アラーム	エラー	0	3/6 17:57	3/6 18:50	0	481
カ-10機種	稼働時間	アラーム	エラー	0	3/6 18:31	3/6 18:28	0	494
TU5-250機種	稼働時間	アラーム	エラー	0	3/2 15:01	3/2 15:01	0	35
TU5-250機種	稼働時間	アラーム	エラー	0	3/5 11:48	3/5 11:48	0	20
滅菌器(化学洗浄)機種	稼働時間	アラーム	エラー	0	3/6 16:14	3/6 16:14	0	131
滅菌器(化学洗浄)機種	稼働時間	アラーム	エラー	0	3/6 15:48	3/6 15:48	0	120
器具用乾燥器機種	稼働時間	アラーム	エラー	0	3/6 19:28	3/6 22:08	0	338
器具用乾燥器機種	稼働時間	アラーム	エラー	0	3/6 19:28	3/6 22:08	0	345
高圧蒸気滅菌器1機種	稼働時間	アラーム	エラー	0	3/6 15:31	3/6 17:19	0	499
高圧蒸気滅菌器2機種	稼働時間	アラーム	エラー	0	3/6 16:19	3/6 18:57	0	526
高圧蒸気滅菌器3機種	稼働時間	アラーム	エラー	0	3/6 12:07	3/6 14:02	0	527
高圧蒸気滅菌器4機種	稼働時間	アラーム	エラー	0	3/6 14:11	3/6 15:58	0	523
内視鏡洗浄機(化学洗浄)機種	稼働時間	アラーム	エラー	0	3/1 0:00	3/1 0:00	0	0
器具用乾燥器(化学洗浄)機種	稼働時間	アラーム	エラー	0	3/6 16:42	3/6 17:31	0	387
器具用乾燥器(化学洗浄)機種	稼働時間	アラーム	エラー	0	3/5 15:01	3/5 15:51	0	365
高圧蒸気滅菌器(化学洗浄)機種	稼働時間	アラーム	エラー	0	3/4 9:28	3/4 15:03	0	62



全自動倉庫 入出庫支援

■システム概要

- ・スマートフォン型端末にて、在庫確認 及び 入出庫指示が行えます。

■特徴

- ・倉庫メーカーを問わず、対応出来ます。
- ・全自動倉庫の操作は、スマートフォンの採用により、離れた所からも、入出庫指示が行えます。



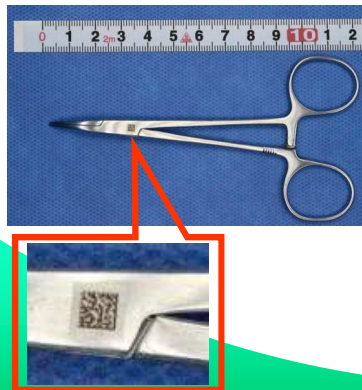
組立・回収支援

■システム概要

- ・組立作業、回収作業を的確に行える様、支援します。

■特徴

- ・2次元コードとタッチパネル画面で、確実な組立支援を行います。回収時には、欠品チェックを行います。
- ・器材の写真、内容を大型ディスプレイに表示可能。(フルHD推奨)
- ・組立、回収時のヒューマンエラーを防ぎます。



手術器材 履歴管理

■システム概要

- ・手術器材の洗浄、滅菌の状態履歴を管理できます。
- ・カート、手術器具の位置を把握できます。

